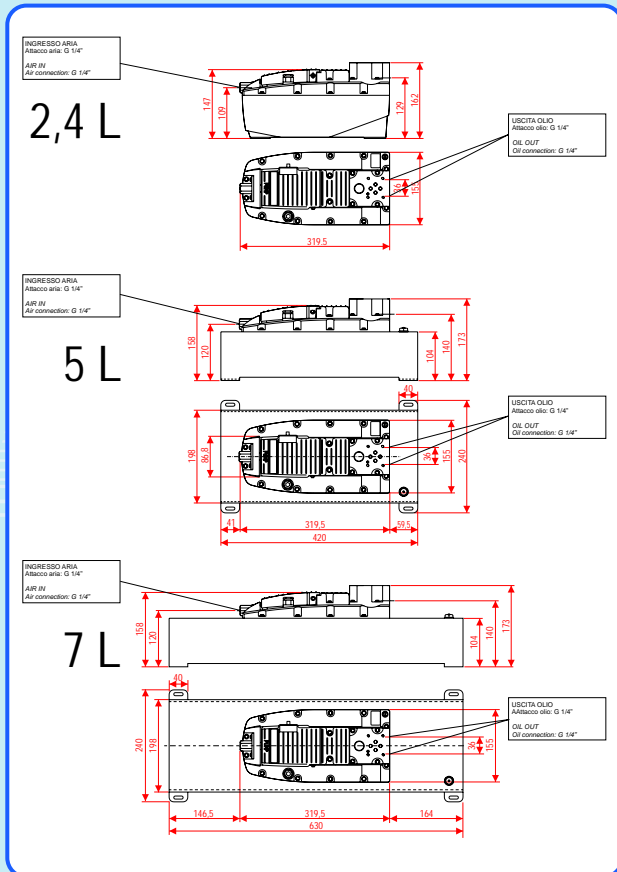


Ultra Air Pump

UPC

Ultra air Pump Cetop

Pompa pneumo-idraulica Ultra Speed con attacco CETOP 3
Air-hydraulic Ultra Speed pump with CETOP 3 connection



Principali caratteristiche tecniche:

- Attacco CETOP 3
- Pressione olio fino a 700 bar
- Portata fino a 2,7 L/min
- Capacità serbatoio: 2,4 L - 5 L - 7 L
- Collegabile alla normale rete pneumatica (2,8/10bar)
- Non necessita di aria lubrificata
- Bassa rumorosità (75 dbA)
- Dimensioni compatte (mm 319x155x162)
- Peso contenuto: 6,3 Kg
- Costruzione per servizio gravoso
- Valvola di massima pressione interna
- Attacco aria G 1/4"
- Attacco olio standard 3/8 NPTF
- Consumo aria 400 NI /min

Main technical features:

- CETOP 3
- Oil pressure up to 700 bar
- Max oil flow up to 2.7 L/min
- Tank capacity: 2.4 L - 5 L - 7 L
- Pneumatic circuit (2.8/10bar)
- No lubricated air
- Low noise (75 dbA)
- Compact design (mm 319x155x162)
- Light weight: 6.3 Kg
- Heavy duty construction
- Internal max pressure valve
- Air connection standard G 1/4"
- Oil connection standard 3/8 NPTF
- Air consumption 400 NI /min



1985571081 - rev0

BELL®

via F. De Pisis, 5 - Z.I. Mancasale
42100 Reggio Emilia - Italy
P. IVA 01171160359

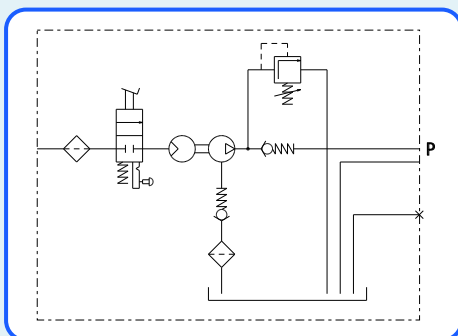
Tel. +39 0522 505.931

Fax +39 0522 505.981

E-mail: bell@bell.it - www.bell.it

La pompa UPC di BELL è un'unità idropneumatica predisposta per il montaggio di valvole, o gruppi valvole, con attacco universale CETOP 3.

Offre quindi la possibilità di alimentare cilindri a semplice e doppio effetto comandando le commutazioni per via elettrica, pneumatica idraulica e manuale.



The UPC pump by BELL is preset for the use of valves or valve groups through the standard connection CETOP 3.

Therefore it gives the opportunity to operate single and double acting cylinders by piloting the line switching electrically, pneumatically or manually.

Principali campi d'impiego:

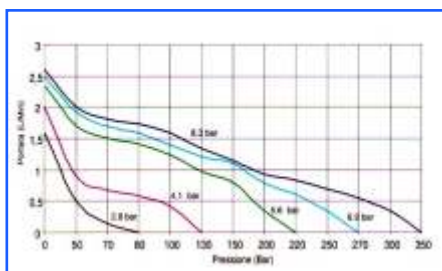
La pompa UP, come tutte le pompe presenti nella gamma BELL, può essere utilizzata in tutte le applicazioni idrauliche, soprattutto in quelle che necessitano di pressioni elevate e nei casi in cui il flusso debba essere moderato e controllabile, in modo da assicurare la precisione nelle manovre

Main applications:

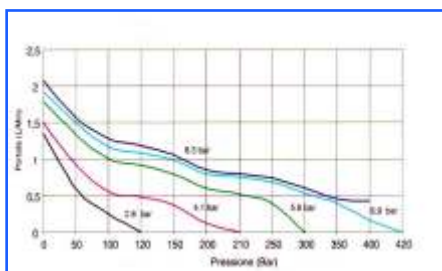
The UP pump, as well as all BELL pumps, can be applied in all those hydraulic applications which require high pressure and/or where the oil flow must be controlled to grant the maximum precision during the operations.

DIAGRAMMI PORTATA / PRESSIONI

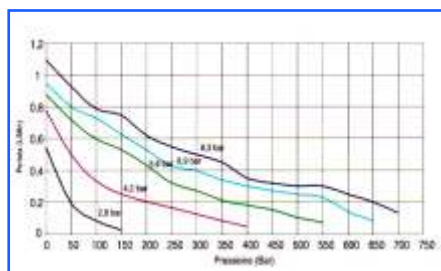
OIL FLOW / PRESSURE DIAGRAM



UPC 252



UPC 502



UPC 702

Per impianti e/o attrezzature che richiedono grandi capacità d'olio, la pompa UPC può essere equipaggiata con un serbatoio in acciaio da 5 o 7 litri.

La scelta di realizzare i serbatoi maggiorati in acciaio anziché nello stesso materiale del serbatoio standard da 2,4 litri è stata determinata dal fatto che, grazie a questa scelta, sono stati eliminati eventuali trafilamenti d'olio dalla guarnizione tra il serbatoio ed il coperchio, dovuti alle grandi capacità d'olio di rientro in velocità nel serbatoio della pompa durante la fase di scarico.

For hydraulic system and/or applications which require high capacity of oil, the UPC pump can be equipped with a steel tank of 5 or 7 litres.

The decision to make bigger tanks in steel instead of the same material of the standard tank was due to avoid completely any risk of oil leaking between the reservoir and the cover during a quick return of the cylinder with high volume of oil.



UPC 5 L.



UPC 7 L.

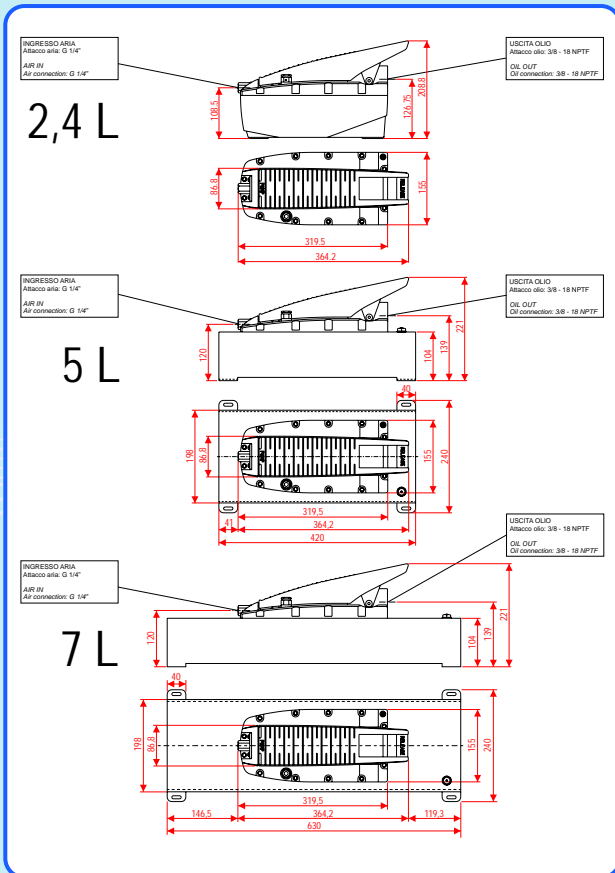
DESCRIZIONE DESCRIPTION	CAPACITA' OLIO OIL CAPACITY	PORTATA OLIO MAX MAX OIL FLOW	PRESSIONE OLIO MAX OIL PRESSURE	RUMOROSITA' NOISE	PESO WEIGHT
UPC 702 700BAR	2,3 L	1,1 L/min	700 bar - 10000 psi	75 dbA	6,3 Kg
UPC 502 500BAR	2,3 L	2,1 L/min	500 bar - 7150 psi	75 dbA	6,3 Kg
UPC 252 250BAR	2,3 L	2,6 L/min	250 bar - 3500 psi	75 dbA	6,3 Kg
UPC 705 700BAR	5 L	1,1 L/min	700 bar - 10000 psi	75 dbA	14 Kg
UPC 505 500BAR	5 L	2,1 L/min	500 bar - 7150 psi	75 dbA	14 Kg
UPC 255 250BAR	5 L	2,6 L/min	250 bar - 3500 psi	75 dbA	14 Kg
UPC 707 700BAR	7 L	1,1 L/min	700 bar - 10000 psi	75 dbA	18 Kg
UPC 507 500BAR	7 L	2,1 L/min	500 bar - 7150 psi	75 dbA	18 Kg
UPC 257 250BAR	7 L	2,6 L/min	250 bar - 3500 psi	75 dbA	18 Kg

Ultra Air Pump

UPF

Ultra air Pump (Foot)

Pompa pneumo-idraulica Ultra Speed con azionamento a pedale
Air-hydraulic Ultra Speed pump operated through pedal



Principali caratteristiche tecniche:

- Azionamento a pedale
- Pressione olio fino a 700 bar
- Portata fino a 2,7 L/min
- Capacità serbatoio: 2,4 L - 5 L - 7 L
- Collegabile alla normale rete pneumatica (2,8/10bar)
- Non necessita di aria lubrificata
- Bassa rumorosità (75 dbA)
- Dimensioni compatte (mm 365x155x209)
- Peso contenuto: 6,3 Kg
- Costruzione per servizio gravoso
- Valvola di massima pressione interna
- Attacco aria G 1/4"
- Attacco olio standard 3/8 NPTF
- Consumo aria 400 NI /min

Main technical features:

- Operated through pedal
- Oil pressure up to 700 bar
- Oil flow up to 2.7 L/min
- Tank capacity: 2.4 L - 5 L - 7 L
- Pneumatic circuit (2.8/10bar)
- No lubricated air
- Low noise (75 dbA)
- Compact design (mm 365x155x209)
- Light weight: 6.3 Kg
- Heavy duty construction
- Internal max pressure valve
- Air connection standard G 1/4"
- Oil connection standard 3/8 NPTF
- Air consumption 400 NI /min



193557079 - rev0

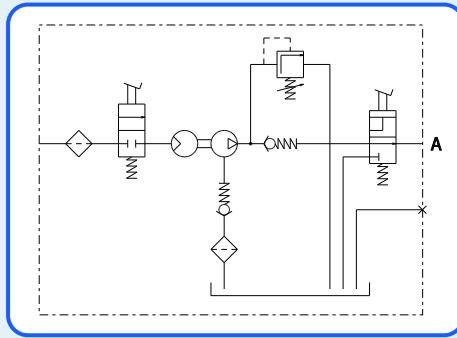
BELL®

via F. De Pisis, 5 - Z.I. Mancasale
42100 Reggio Emilia - Italy
P. IVA 01171160359

Tel. +39 0522 505.931
Fax +39 0522 505.981
E-mail: bell@bell.it - www.bell.it

La pompa UPF con funzionamento a pedale di BELL è caratterizzata da un design inconfondibile, grazie alla particolare forma del pedale.

L'azionamento è a 3 posizioni con ritorno a molla, ideale per azionare cilindri a semplice effetto (può azionare anche cilindri a doppio effetto montando un distributore in linea - non fornito unitamente alla pompa).



The UPF pump by BELL operated through pedal has a special design, especially thank to the pedal ergonomics, which will make You recognize it everywhere!

The operating pedal is a 3 position with a spring return, ideal for single acting cylinders (it can also operate double acting cylinders by applying an in-line external valve - optional).

Principali campi d'impiego:

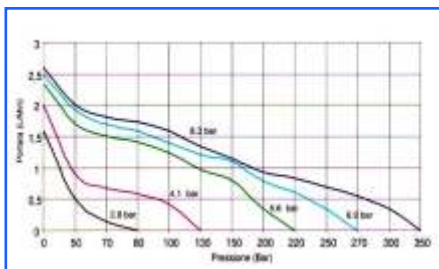
La pompa UP, come tutte le pompe presenti nella gamma BELL, può essere utilizzata in tutte le applicazioni idrauliche, soprattutto in quelle che necessitano di pressioni elevate e nei casi in cui il flusso debba essere moderato e controllabile, in modo da assicurare la precisione nelle manovre

Main applications:

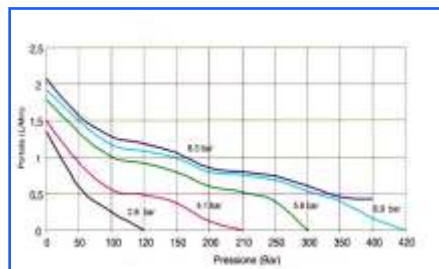
The UP pump, as well as all BELL pumps, can be applied in all those hydraulic applications which require high pressure and/or where the oil flow must be controlled to grant the maximum precision during the operations.

DIAGRAMMI PORTATA / PRESSIONI

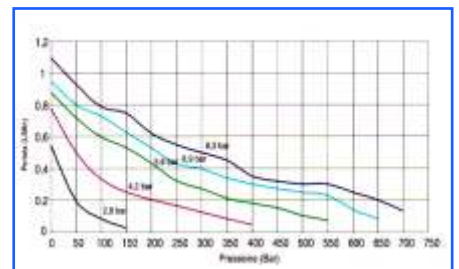
OIL FLOW / PRESSURE DIAGRAM



UPF 252



UPF 502



UPF 702

Per impianti e/o attrezzature che richiedono grandi capacità d'olio, la pompa UPF può essere equipaggiata con un serbatoio in acciaio da 5 o 7 litri.

La scelta di realizzare i serbatoi maggiorati in acciaio anziché nello stesso materiale del serbatoio standard da 2,4 litri è stata determinata dal fatto che, grazie a questa scelta, sono stati eliminati eventuali trafilamenti d'olio dalla guarnizione tra il serbatoio ed il coperchio, dovuti alle grandi capacità d'olio di rientro in velocità nel serbatoio della pompa durante la fase di scarico.

For hydraulic system and/or applications which require high capacity of oil, the UPF pump can be equipped with a steel tank of 5 or 7 litres.

The decision to make bigger tanks in steel instead of the same material of the standard tank was due to avoid completely any risk of oil leaking between the reservoir and the cover during a quick return of the cylinder with high volume of oil.



UPF 5 L.



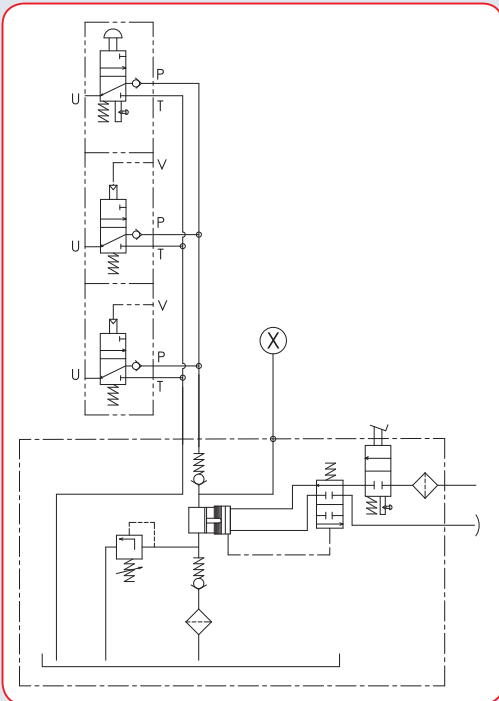
UPF 7 L.

DESCRIZIONE DESCRIPTION	CAPACITA' OLIO OIL CAPACITY	PORTATA OLIO MAX MAX OIL FLOW	PRESSIONE OLIO MAX OIL PRESSURE	RUMOROSITA' NOISE	PESO WEIGHT
UPF 702 700BAR	2,3 L	1,1 L/min	700 bar - 10000 psi	75 dbA	6,3 Kg
UPF 502 500BAR	2,3 L	2,1 L/min	500 bar - 7150 psi	75 dbA	6,3 Kg
UPF 252 250BAR	2,3 L	2,6 L/min	250 bar - 3500 psi	75 dbA	6,3 Kg
UPF 705 700BAR	5 L	1,1 L/min	700 bar - 10000 psi	75 dbA	14 Kg
UPF 505 500BAR	5 L	2,1 L/min	500 bar - 7150 psi	75 dbA	14 Kg
UPF 255 250BAR	5 L	2,6 L/min	250 bar - 3500 psi	75 dbA	14 Kg
UPF 707 700BAR	7 L	1,1 L/min	700 bar - 10000 psi	75 dbA	17 Kg
UPF 507 500BAR	7 L	2,1 L/min	500 bar - 7150 psi	75 dbA	17 Kg
UPF 257 250BAR	7 L	2,6 L/min	250 bar - 3500 psi	75 dbA	17 Kg

Ultra Air Pump

UPHC

Pompa idropneumatica per bloccaggi idraulici
Ultra Air Pump Hydraulic Clamping
Hydropneumatische Pumpe für hydraulischen Klemmungen



UPHC 252 1M 2P

Esempio di unità con serbatoio da 2,4 litri | taratura fino a 250 BAR | 1 Distributore ad azionamento manuale | 2 distributori ad azionamento pneumatico
Example of 2.4-litre tank unit | Calibration up to 250 BAR | 1 manually operated Distributor | 2 pneumatically operated distributors
Beispiel von Einheit mit 2,4 Litern Tank | Eichung bis 250 bar | 1 Verteiler mit manuellem Antrieb | 2 Verteiler mit pneumatischem Antrieb

PRINCIPALI CARATTERISTICHE TECNICHE:

- Azionamento tramite distributori
- Per sistemi di bloccaggio a semplice effetto
- Pressione olio fino a 500 bar
- Portata fino a 2,6 l/min
- Capacità serbatoio: 2,4 / 5 / 7 / 10 / 20 litri
- Rete pneumatica 2,8÷10 bar
- No aria lubrificata
- Bassa rumorosità (75 dbA)
- Dimensioni compatte (mm 356x115x251)
- Peso con serbatoio da 2,4 l: 6,3 Kg
- Costruzione per servizio gravoso
- Valvola di massima pressione regolabile
- Attacco aria: G 1/4"
- Attacco olio: G 1/4" o 3/8"-18 NPTF
- Consumo aria 500 l/min

MAIN TECHNICAL FEATURES:

- Operated by distributors
- For single-acting clamping systems
- Oil pressure up to 500 bar
- Flow rate up to 2.6 l/min
- Tank capacity: 2.4 / 5 / 7 / 10 / 20 litres
- Pneumatic supply 2,8÷10 bar
- No lubricated air
- Low noise level (75 dbA)
- Small size: mm 356x115x251
- Weight with 2.4 l tank: 6.3 Kg
- Built for heavy duty
- Adjustable pressure relief valve
- Air connection: G 1/4"
- Oil connection: G 1/4" or 3/8"-18 NPTF
- Air consumption 500 l/min

WESENTLICHE TECHNISCHE EIGENSCHAFTEN:

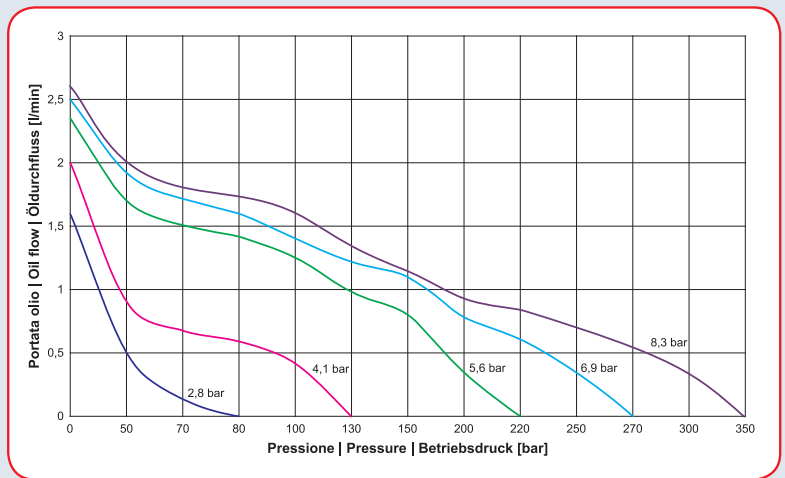
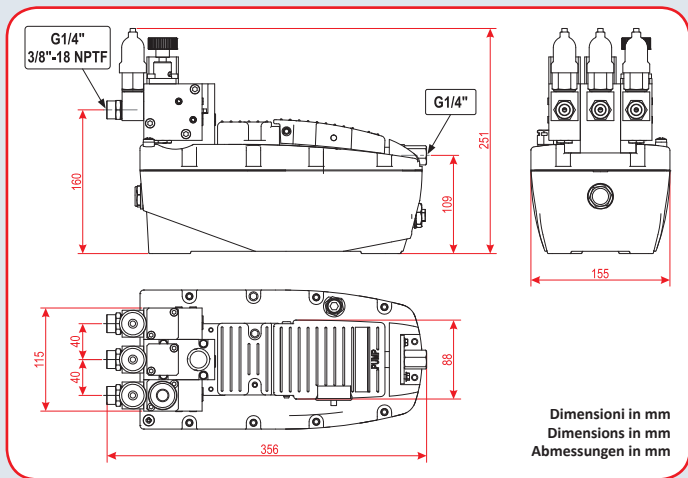
- Antrieb über Verteiler
- Für einfachwirkende Klemmung Systeme
- Öldruck bis 500 bar
- Öldurchfluss bis 2,6 l/min
- Tankinhalt: 2,4 / 5 / 7 / 10 / 20 Liter
- Pneumatisches System 2,8÷10 bar
- Keine geschmierte Luft
- Niedriger Geräuschpegel (75 dbA)
- Kompakte Abmessungen: mm 356x115x251
- Gewicht mit 2,4 l Tank: 6,3 Kg
- Bau zum Schwerlast
- Einstellbares Max. Überdruckventil
- Luftanschluss: G 1/4"
- Ölanschluss: G 1/4" oder 3/8"-18 NPTF
- Luftverbrauch 500 l/min



via F. De Pisis, 5 - Z.I. Mancasale
42124 Reggio Emilia - Italy
P. IVA 01171160359

Tel. +39 0522 505.931
Fax +39 0522 505.981
E-mail: bell@bell.it - www.bell.it

Made in Italy



La pompa UPHC è costituita da un'unità di potenza oleopneumatica e da un sistema di distribuzione dell'olio ad alta pressione adatto per utilizzi idraulici quali l'azionamento di cilindri di bloccaggio a semplice effetto.

Il sistema di comando è costituito da un blocco distributore centrale al quale si possono aggiungere ulteriori due blocchi distributore per parte, ad azionamento manuale o pneumatico, a scelta.

È perciò possibile comandare singolarmente fino a 5 diversi utilizzi contemporaneamente e indipendentemente l'uno dall'altro.

Queste pompe, come le altre della famiglia UP, sono disponibili nelle versioni 250 e 500 bar e con serbatoi da 2,4 / 5 / 7 / 10 o 20 litri.

La scelta e la disposizione del tipo di comando, manuale o pneumatico, è completamente libera. Ciascun blocchetto distributore, sia centrale o laterale, può essere comandato manualmente oppure pneumaticamente con apposito cilindretto attuatore.

Queste pompe particolarmente compatte si prestano per essere installate in poco spazio e in ambiente critico per presenza di vapori o trucioli, come per esempio a bordo di macchine utensili.

Il sistema si può inoltre completare con accessori quali il sensore di livello (utile per segnalare mancanza di olio all'interno del serbatoio) e il sensore di pressione del circuito (utile per segnalare i valori critici di pressione), tutte condizioni che possono causare danni alle apparecchiature o pericolo per gli operatori.

The UPHC pump consists of a hydropneumatic power unit and a high-pressure oil distribution system, suitable for uses such as the operation of single acting hydraulic clamping cylinders.

The control system consists of a central distributor block to which you can add two additional distributor blocks on each side, for which you can choose manual or pneumatic operation.

It is therefore possible to control individually up to 5 different applications, simultaneously and independently from each other.

These pumps, like the others in the UP family, are available in 250 and 500 bar versions and with 2.4 / 5 / 7 / 10 or 20 litres tanks.

The choice and arrangement of control type, manual or pneumatic, is completely free. Each distributor block, either central or side, can be controlled manually or pneumatically with a special actuator cylinder.

These very compact pumps are suitable to be installed in a small space and in critical environment for presence of vapours or shavings, such as on board machine tools.

The system can also be completed with accessories such as the level sensor (useful for reporting lack of oil inside the tank) and the circuit pressure sensor (useful for reporting the critical values of pressure), all conditions that may cause equipment damage or danger to operators.

Die Pumpe UPHC besteht aus einem öl-pneumatischen Aggregat und aus Hochdruckölverteilersystem, das für hydraulische Anwendungen, wie z.B. den Antrieb von einfachwirkender Klemmung Zylindern mit einfachem Effekt geeignet ist.

Das Steuersystem besteht aus einem Block des mittleren Verteilers, zu dem zwei weiteren Blöcke Verteiler an jeder Seite mit manuellem oder pneumatischen Antrieb nach Wahl hinzugefügt werden können.

Deswegen ist es möglich, bis 5 verschiedenen Anwendungen einzeln gleichzeitig und unabhängig vom anderen zu steuern.

Diese Pumpen, wie die anderen des UP Series, sind in den Versionen 250 und 500 bar und mit Tanks zu 2,4 / 5 / 7 / 10 oder 20 Liter erhältlich.

Die Auswahl und die Aufstellung der manuellen oder pneumatischen Art der Steuerung ist völlig frei. Jeder Verteilerblock, sei er mittel oder seitlich, kann manuell oder pneumatisch über entsprechende Betätigungszylinder gesteuert werden.

Die besonders kompakten Pumpen sind geeignet, um in geringen oder in kritischen Räumen wegen dem Vorhandensein von Dampf oder Hackspänen, wie z.B. an Werkzeugmaschinen installiert zu werden.

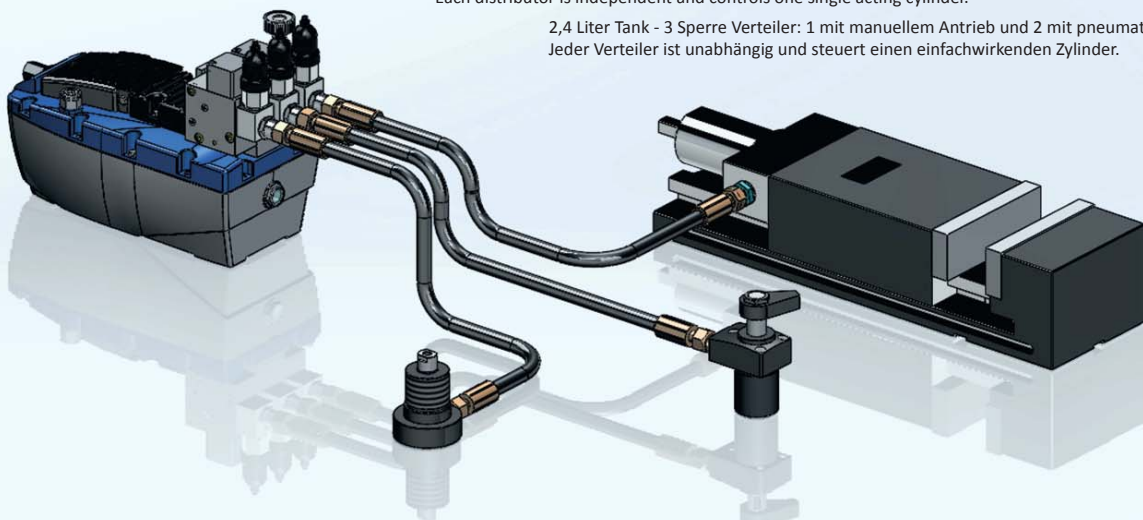
Das System kann auch mit Zubehörteilen, wie mit dem Füllhöhsensoren (nützlich zur Meldung von mangelndem Öl innerhalb des Tanks) und dem Drucksensoren des Kreislaufs (nützlich zur Meldung von kritischen Druckwerten) vervollständigt werden, alle Bedingungen, die zu Störungen an den Ausrüstungen oder zur Gefahr für die Bediener führen kann.

UPHC 252 1M 2P

Serbatoio 2,4 litri - 3 blocchi distributori: 1 ad azionamento manuale e 2 ad azionamento pneumatico. Ogni distributore è indipendente e comanda un cilindro a semplice effetto.

2.4 litres tank - 3 distributor blocks: 1 with manual operation and 2 with pneumatic operation. Each distributor is independent and controls one single acting cylinder.

2,4 Liter Tank - 3 Sperre Verteiler: 1 mit manuellem Antrieb und 2 mit pneumatischem Antrieb. Jeder Verteiler ist unabhängig und steuert einen einfachwirkenden Zylinder.

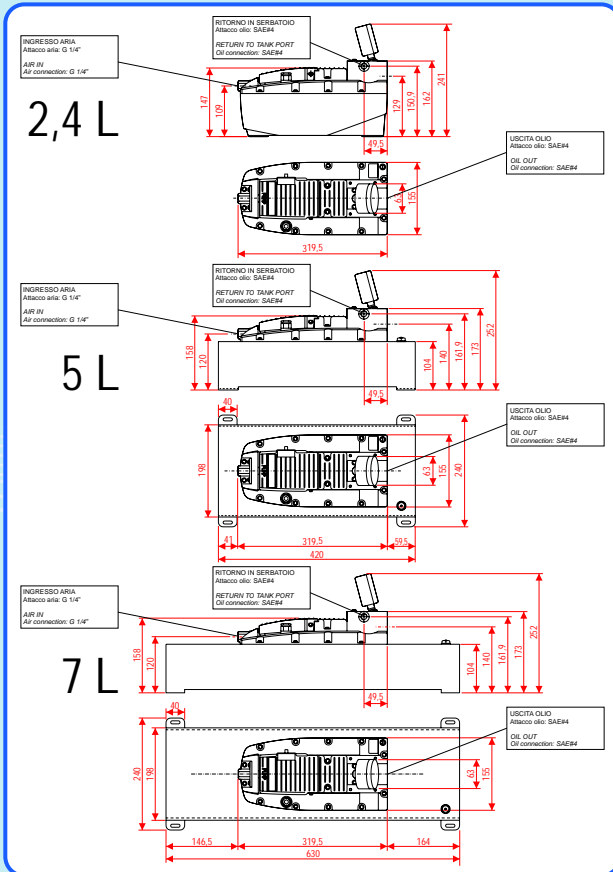


Ultra Air Pump

UPL

Ultra air Pump Linear

Pompa pneumo-idraulica Ultra Speed per azionamento con distributore in linea
Air-hydraulic Ultra Speed pump to work with an in line control valve



Principali caratteristiche tecniche:

- Azionamento tramite distributore in linea (opzionale)
- Pressione olio fino a 700 bar
- Portata fino a 2,7 L/min
- Capacità serbatoio: 2,4 L - 5 L - 7 L
- Collegabile alla normale rete pneumatica (2,8/10bar)
- Non necessita di aria lubrificata
- Bassa rumorosità (75 dbA)
- Dimensioni compatte (mm 319x155x241)
- Peso contenuto: 6,3 Kg
- Costruzione per servizio gravoso
- Valvola di massima pressione interna
- Attacco aria G 1/4"
- Attacco olio standard 3/8 NPTF
- Consumo aria 400 NI /min

- Manometro 455040010
- Pressione scala da 0 a 1000bar
- Pressure gauge 455040010
- Pressure range from 0 to 1000bar



Main technical features:

- Operated through an in-line distributor (optional)
- Oil pressure up to 700 bar
- Oil flow up to 2.7 L/min
- Tank capacity: 2.4 L - 5 L - 7 L
- Pneumatic circuit (2,8/10bar)
- No lubricated air
- Low noise (75 dbA)
- Compact design (mm 319x155x241)
- Light weight: 6.3 Kg
- Heavy duty construction
- Internal max pressure valve
- Air connection standard G 1/4"
- Oil connection standard 3/8 NPTF
- Air consumption 400 NI /min

BELL®

via F. De Pisis, 5 - Z.I. Mancasale
42100 Reggio Emilia - Italy
P. IVA 01171160359

Tel. +39 0522 505.931

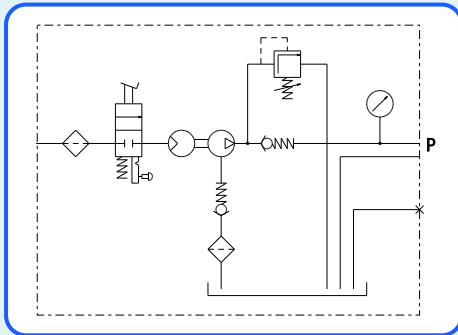
Fax +39 0522 505.981

E-mail: bell@bell.it - www.bell.it

La pompa UPL di BELL può essere utilizzata per azionare cilindri a semplice e doppio effetto, montando un distributore in linea (opzionale).

E' dotata di comando di mandata ritenuto per il funzionamento dell'unità in Stallo e Riavvio, che consente la pressurizzazione del circuito.

Inoltre, il manometro posto direttamente sul blocchetto di mandata (in dotazione), permette di controllare in qualsiasi momento la pressione del circuito. Particolarmente utile nella funzione di Stallo/Riavvio della pompa per comandare ad esempio presse idrauliche ed altri sistemi di bloccaggio.



The UPL pump by BELL can be useful to operate single and double-acting cylinders through an in-line control valve (optional).

It is equipped with a retained control to work in standby for the pressurization of the circuit.

Moreover, the pressure gauge on the delivery block (standard) let the pressure in the circuit to be controlled anytime. Especially useful in the standby mode to operated for example hydraulic presses and other blocking systems.

Principali campi d'impiego:

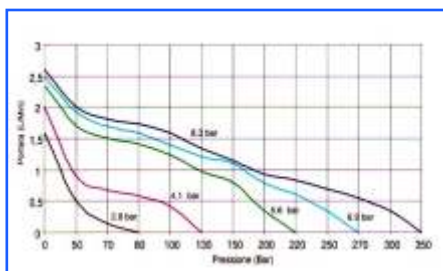
La pompa UP, come tutte le pompe presenti nella gamma BELL, può essere utilizzata in tutte le applicazioni idrauliche, soprattutto in quelle che necessitano di pressioni elevate e nei casi in cui il flusso debba essere moderato e controllabile, in modo da assicurare la precisione nelle manovre

Main applications:

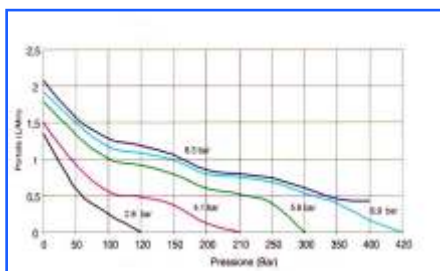
The UP pump, as well as all BELL pumps, can be applied in all those hydraulic applications which require high pressure and/or where the oil flow must be controlled to grant the maximum precision during the operations.

DIAGRAMMI PORTATA / PRESSIONI

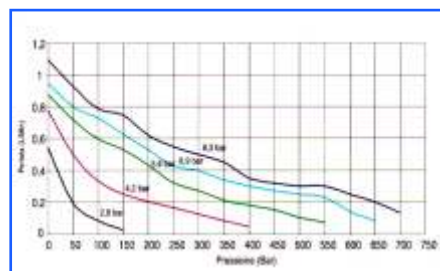
OIL FLOW / PRESSURE DIAGRAM



UPL 252



UPL 502



UPL 702

Per impianti e/o attrezzature che richiedono grandi capacità d'olio, la pompa UPL può essere equipaggiata con un serbatoio in acciaio da 5 o 7 litri.

La scelta di realizzare i serbatoi maggiorati in acciaio anziché nello stesso materiale del serbatoio standard da 2,4 litri è stata determinata dal fatto che, grazie a questa scelta, sono stati eliminati eventuali trafileamenti d'olio dalla guarnizione tra il serbatoio ed il coperchio, dovuti alle grandi capacità d'olio di rientro in velocità nel serbatoio della pompa durante la fase di scarico.

For hydraulic system and/or applications which require high capacity of oil, the UPL pump can be equipped with a steel tank of 5 or 7 litres.

The decision to make bigger tanks in steel instead of the same material of the standard tank was due to avoid completely any risk of oil leaking between the reservoir and the cover during a quick return of the cylinder with high volume of oil.



UPL 5 L.

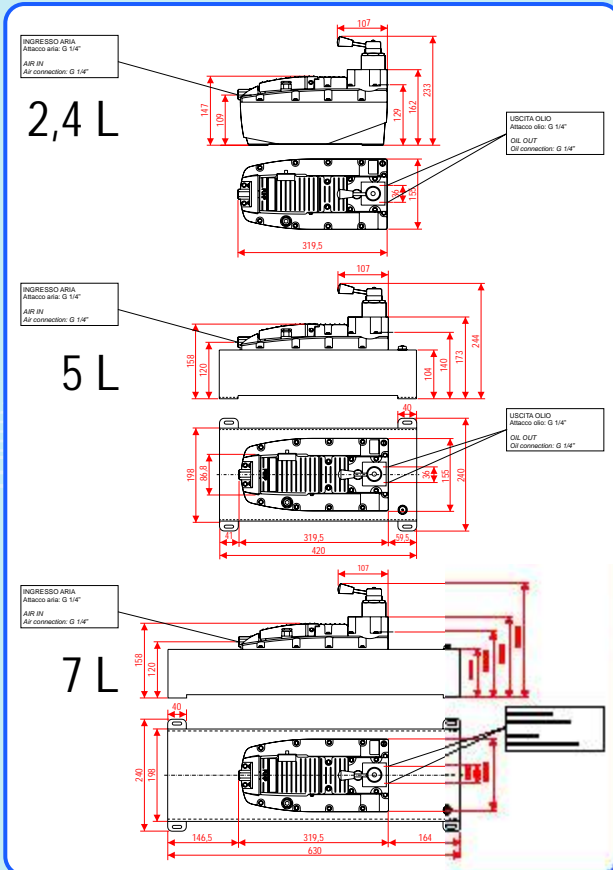
DESCRIZIONE DESCRIPTION	CAPACITA' OLIO OIL CAPACITY	PORTATA OLIO MAX MAX OIL FLOW	PRESSIONE OLIO MAX OIL PRESSURE	RUMOROSITA' NOISE	PESO WEIGHT
UPL 702 700BAR	2,3 L	1,1 L/min	700 bar - 10000 psi	75 dbA	6,3 Kg
UPL 502 500BAR	2,3 L	2,1 L/min	500 bar - 7150 psi	75 dbA	6,3 Kg
UPL 252 250BAR	2,3 L	2,6 L/min	250 bar - 3500 psi	75 dbA	6,3 Kg
UPL 705 700BAR	5 L	1,1 L/min	700 bar - 10000 psi	75 dbA	14 Kg
UPL 505 500BAR	5 L	2,1 L/min	500 bar - 7150 psi	75 dbA	14 Kg
UPL 255 250BAR	5 L	2,6 L/min	250 bar - 3500 psi	75 dbA	14 Kg
UPL 707 700BAR	7 L	1,1 L/min	700 bar - 10000 psi	75 dbA	18 Kg
UPL 507 500BAR	7 L	2,1 L/min	500 bar - 7150 psi	75 dbA	18 Kg
UPL 257 250BAR	7 L	2,6 L/min	250 bar - 3500 psi	75 dbA	18 Kg

Ultra Air Pump

UPM

Ultra air Pump Manuale (valvola distributore) Ultra air Pump Manual (hand valve)

Pompa pneumo-idraulica Ultra Speed per cilindri a doppio effetto!
Air-hydraulic Ultra Speed pump for single and double acting cylinders!



Principali caratteristiche tecniche:

- Azionamento tramite valvola manuale
- Pressione olio fino a 700 bar
- Portata fino a 2,7 L/min
- Capacità serbatoio: 2,4 L - 5 L - 7 L
- Collegabile alla normale rete pneumatica (2,8/10bar)
- Non necessita di aria lubrificata
- Bassa rumorosità (75 dbA)
- Dimensioni compatte (mm 319x155x233)
- Peso contenuto: 6,3 Kg
- Costruzione per servizio gravoso
- Valvola di massima pressione interna
- Attacco aria G 1/4"
- Attacco olio standard 3/8 NPTF
- Consumo aria 400 NI /min

- Valvola 990100010
- Centro aperto
- Attacco CETOP 3
- Pressione Max 700bar

- Hand valve 990100010
- Open centre
- CETOP 3
- Max pressure 700bar



Main technical features:

- Operated through hand valve
- Oil pressure up to 700 bar
- Oil flow up to 2.7 L/min
- Tank capacity: 2.4 L - 5 L - 7 L
- Pneumatic circuit (2,8/10bar)
- No lubricated air
- Low noise (75 dbA)
- Compact design (mm 319x155x233)
- Light weight: 6.3 Kg
- Heavy duty construction
- Internal max pressure valve
- Air connection standard G 1/4"
- Oil connection standard 3/8 NPTF
- Air consumption 400 NI /min

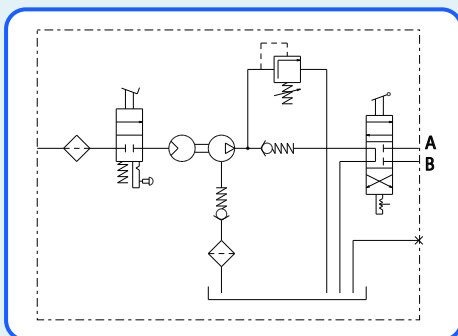
BELL®

via F. De Pisis, 5 - Z.I. Mancasale
42100 Reggio Emilia - Italy
P. IVA 01171160359

Tel. +39 0522 505.931
Fax +39 0522 505.981
E-mail: bell@bell.it - www.bell.it

La pompa UPM di BELL è ideale per l'azionamento continuo od intermittente di cilindri a semplice e doppio effetto.

E' dotata di comando di mandata ritenuto per il funzionamento dell'unità in Stallo e Riavvio, che consente la pressurizzazione del circuito. La valvole distributore di mandata è una 4 vie a 3 posizioni con centro aperto ed attacco CETOP 3



The UPM pump by BELL is the right choice to operate continuously or alternately single and double acting cylinders.

It is equipped with a retained control to work in standby for the pressurization of the circuit. The hand valve is a 4 way - 3 positions with open centre and standard CETOP 3 connection.

Principali campi d'impiego:

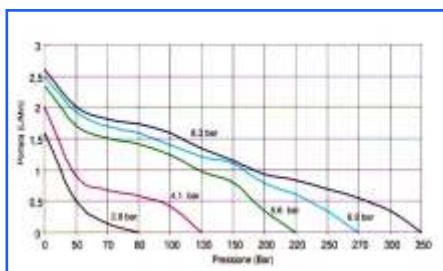
La pompa UP, come tutte le pompe presenti nella gamma BELL, può essere utilizzata in tutte le applicazioni idrauliche, soprattutto in quelle che necessitano di pressioni elevate e nei casi in cui il flusso debba essere moderato e controllabile, in modo da assicurare la precisione nelle manovre

Main applications:

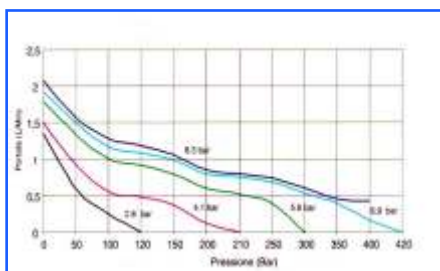
The UP pump, as well as all BELL pumps, can be applied in all those hydraulic applications which require high pressure and/or where the oil flow must be controlled to grant the maximum precision during the operations.

DIAGRAMMI PORTATA / PRESSIONI

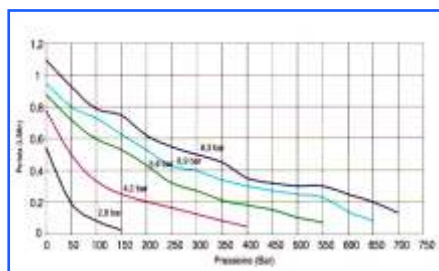
OIL FLOW / PRESSURE DIAGRAM



UPM 252



UPM 502



UPM 702

Per impianti e/o attrezzature che richiedono grandi capacità d'olio, la pompa UPM può essere equipaggiata con un serbatoio in acciaio da 5 o 7 litri.

La scelta di realizzare i serbatoi maggiorati in acciaio anziché nello stesso materiale del serbatoio standard da 2,4 litri è stata determinata dal fatto che, grazie a questa scelta, sono stati eliminati eventuali trafilamenti d'olio dalla guarnizione tra il serbatoio ed il coperchio, dovuti alle grandi capacità d'olio di rientro in velocità nel serbatoio della pompa durante la fase di scarico.

For hydraulic system and/or applications which require high capacity of oil, the UPM pump can be equipped with a steel tank of 5 or 7 litres.

The decision to make bigger tanks in steel instead of the same material of the standard tank was due to avoid completely any risk of oil leaking between the reservoir and the cover during a quick return of the cylinder with high volume of oil.



UPM 5 L.



UPM 7 L.

DESCRIZIONE DESCRIPTION	CAPACITA' OLIO OIL CAPACITY	PORTATA OLIO MAX MAX OIL FLOW	PRESSIONE OLIO MAX OIL PRESSURE	RUMOROSITA' NOISE	PESO WEIGHT
UPM 702 700BAR	2,3 L	1,1 L/min	700 bar - 10000 psi	75 dbA	6,3 Kg
UPM 502 500BAR	2,3 L	2,1 L/min	500 bar - 7150 psi	75 dbA	6,3 Kg
UPM 252 250BAR	2,3 L	2,6 L/min	250 bar - 3500 psi	75 dbA	6,3 Kg
UPM 705 700BAR	5 L	1,1 L/min	700 bar - 10000 psi	75 dbA	14 Kg
UPM 505 500BAR	5 L	2,1 L/min	500 bar - 7150 psi	75 dbA	14 Kg
UPM 255 250BAR	5 L	2,6 L/min	250 bar - 3500 psi	75 dbA	14 Kg
UPM 707 700BAR	7 L	1,1 L/min	700 bar - 10000 psi	75 dbA	18 Kg
UPM 507 500BAR	7 L	2,1 L/min	500 bar - 7150 psi	75 dbA	18 Kg
UPM 257 250BAR	7 L	2,6 L/min	250 bar - 3500 psi	75 dbA	18 Kg

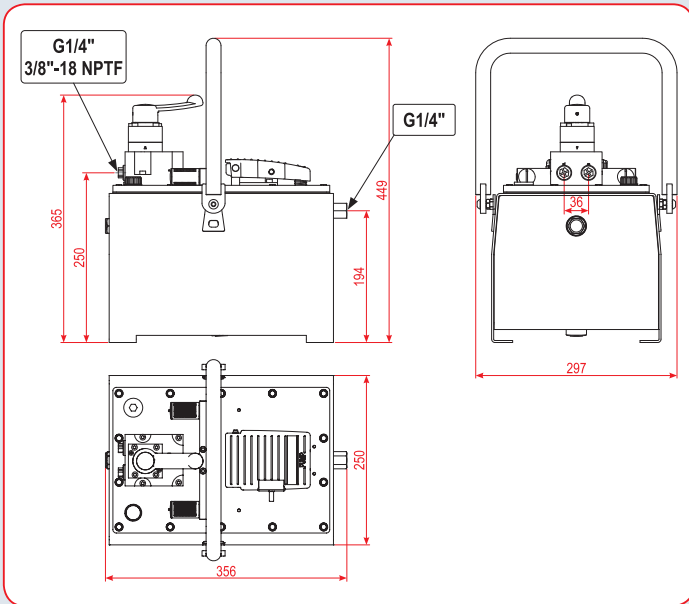
Ultra Air Pump

UPMD - DOUBLE PUMP

Pompa idropneumatica doppio motore con valvola manuale

Ultra Air Pump double motor with hand valve

Hydropneumatische Pumpe Doppelmotor mit Handventil



PRINCIPALI CARATTERISTICHE TECNICHE:

- Azionamento tramite valvola manuale 4/3 per cilindri doppio effetto
- Pressione massima di esercizio fino a 700 bar
- Portata indicativa alla pressione nominale
1° stadio: 8,5 l/min
2° stadio: 0,26 l/min
- Serbatoio in acciaio 8 l
- Rete pneumatica 4÷10 bar
- No aria lubrificata
- Rumorosità 85 dbA
- Dimensioni mm 356x297x365
- Peso 23,7 Kg
- Costruzione per servizio gravoso
- Valvola di massima pressione interna
- Attacco aria: G 3/8"
- Attacco olio: G 1/4" o 3/8"-18 NPTF
- Consumo aria 780 l/min

MAIN TECHNICAL FEATURES:

- Operated by 4/3 manual valve for double-acting cylinders
- Maximum operating pressure up to 700 bar
- Approximate flow rate at rated pressure
1st stage: 8.5 l/min
2nd stage: 0.26 l/min
- 8 l stainless steel tank
- Pneumatic supply 4÷10 bar
- No lubricated air
- Noise level 85 dbA
- Size mm 356x297x365
- Weight 23.7 Kg
- Built for heavy duty
- Internal pressure relief valve
- Air connection: G 3/8"
- Oil connection: G 1/4" o 3/8"-18 NPTF
- Air consumption 780 l/min

WESENTLICHE TECHNISCHE EIGENSCHAFTEN:

- Antrieb über manuelles Ventil 4/3 für Zylinder mit Doppelleffekt
- Max. Betriebsdruck bis 700 bar
- Indikativen Öldurchfluss zum Nenndruck
1. Stufe: 8,5 l/min
2. Stufe: 0,26 l/min
- Tank aus Stahl 8 l
- Pneumatisches System 4÷10 bar
- Keine geschmierte Luft
- Geräuschpegel 85 dbA
- Abmessungen mm 356x297x365
- Gewicht 23,7 Kg
- Bau zum Schwerlast
- Inneres Max. Überdruckventil
- Luftanschluss: G 3/8"
- Ölanschluss: G 1/4" oder 3/8"-18 NPTF
- Luftverbrauch 780 l/min

BELL®

via F. De Pisis, 5 - Z.I. Mancasale
42124 Reggio Emilia - Italy
P. IVA 01171160359

Tel. +39 0522 505.931
Fax +39 0522 505.981
E-mail: bell@bell.it - www.bell.it

Made in Italy

Il doppio motore pneumatico fornisce un'alta portata di olio al 1° stadio per l'azionamento rapido del cilindro.

Il serbatoio in acciaio da 8 Lt consente l'utilizzo con una vasta gamma di cilindri.

La maniglia ergonomica e le dimensioni compatte permettono un facile trasporto.

The double pneumatic motor provides a high flow rate of oil to the 1st stage for quick operation of the cylinder.

The 8 l steel tank allows using a wide range of cylinders.

The ergonomic handle and compact size allow for easy transport.

Der doppelte pneumatische Motor liefert einen hohen Öldurchfluss bei 1. Stufe zum schnellen Antrieb des Zylinders.

Der 8-l-Tank aus Stahl ermöglicht die Anwendung mit einer breiten Palette Zylinder.

Der ergonomische Handgriff und die kompakte Abmessungen ermöglichen einen einfachen Transport.

DIAGRAMMA INDICATIVO CONSUMO ARIA

AIR CONSUMPTION DIAGRAM

LUFTVERBRAUCH DIAGRAMM

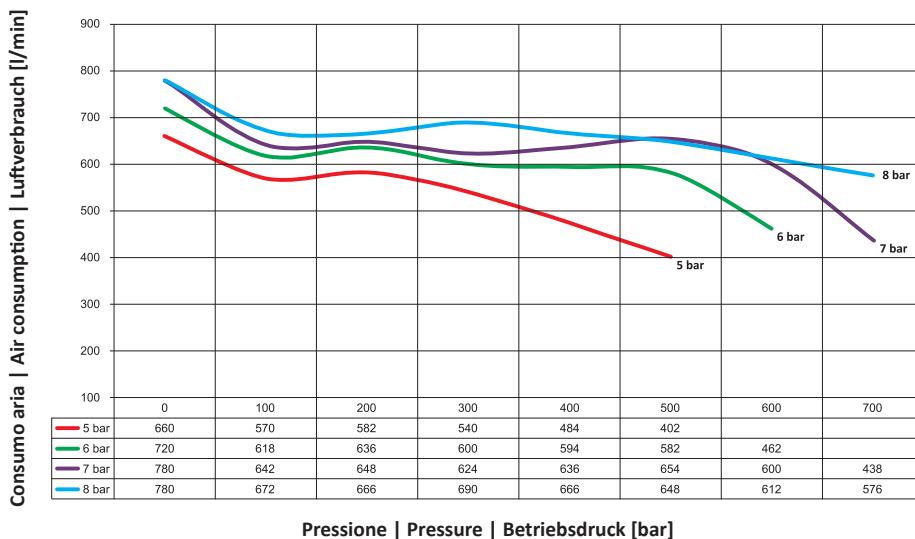
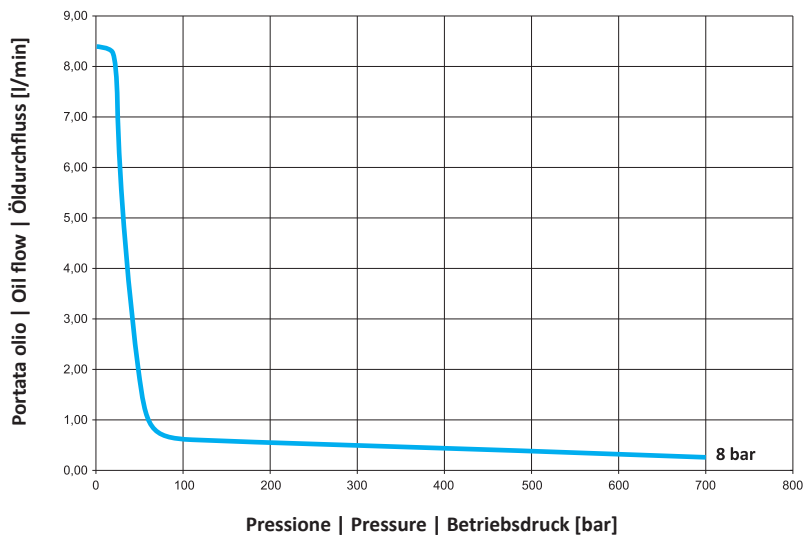


DIAGRAMMA INDICATIVO PORTATA / PRESSIONE

OIL FLOW / PRESSURE DIAGRAM

ÖLDURCHFLUSS / BETRIEBSDRUCK DIAGRAMM



Disponibili in tre modelli:

UPFD

Pompa doppia, comando a pedale, semplice effetto

UPMD

Pompa doppia, valvola manuale, doppio effetto

UPRDSE

Pompa doppia, comando a distanza, semplice effetto

Available in three models:

UPFD

Double pump, pedal control, single acting

UPMD

Double pump, manual valve, double acting

UPRDSE

Double pump, remote control, single acting

Erhältlich in drei Modellen:

UPFD

Doppelte Pumpe, Pedalsteuerung, Einfachwirkend

UPMD

Doppelte Pumpe, manuelles Ventil, Doppeltwirkend

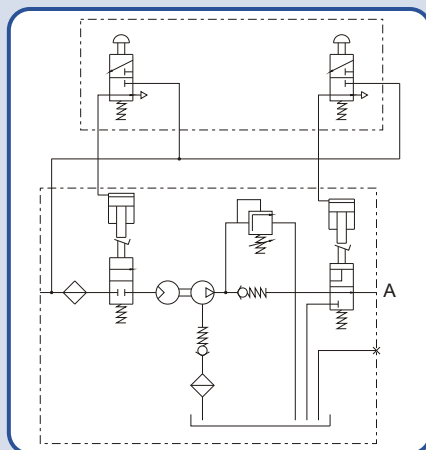
UPRDSE

Doppelte Pumpe, Fernbedienung, Einfachwirkend

La pompa UPR di BELL è particolarmente indicata per tutte quelle applicazioni in cui l'operatore necessita di muoversi in completa libertà durante il lavoro. Ad esempio nei bracci di tiro, l'operatore potrà controllare da vicino tutte le operazioni di raddrizzatura della scocca di un'automobile azionando semplicemente il comando a distanza che ripropone le stesse funzioni del modello UPF.

Un pulsante per la mandata ed uno per il rilascio collegati al dispositivo tramite un tubo flessibile lungo 3 metri: la massima semplicità per la massima efficienza.

La parte pneumatica è protetta da un carter completo di maniglia per facilitarne al massimo il trasporto.



The UPR pump by BELL is especially efficient in all those applications for which the user must keep on moving in total freedom during the work. With such device the user can closely control all the operations of straightening of the body of a car by simply pushing on the remote control which has the same features of the UPF pedal.

There's one button for delivery and another one for releasing, both connected to the device through a 3 metre flexible hose: simple and efficient.

The pneumatic circuit is all protected by a complete cover on which there is an integrated handle to ease the move during the operation and transport.

Principali campi d'impiego:

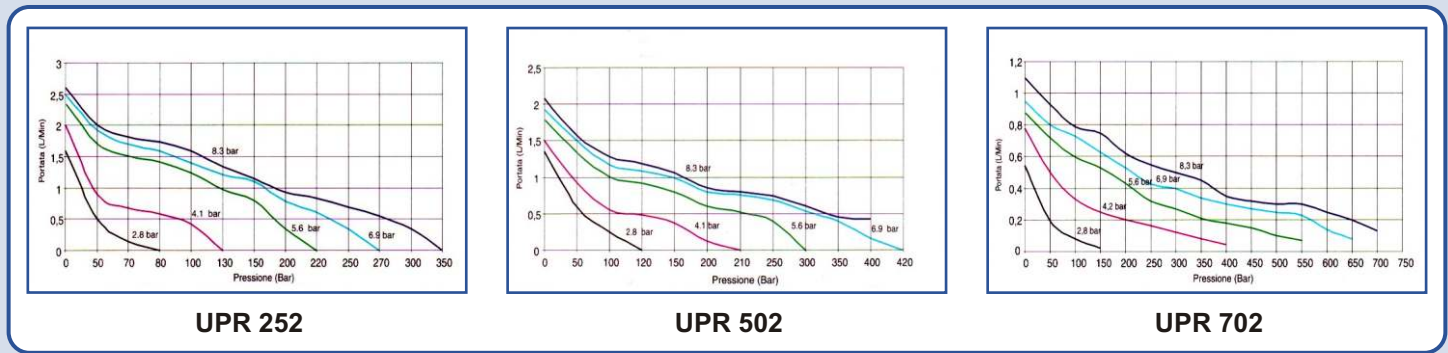
La pompa UP, come tutte le pompe presenti nella gamma BELL, può essere utilizzata in tutte le applicazioni idrauliche, soprattutto in quelle che necessitano di pressioni elevate e nei casi in cui il flusso debba essere moderato e controllabile, in modo da assicurare la precisione nelle manovre.

Main applications:

The UP pump, as well as all BELL pumps, can be applied in all those hydraulic applications which require high pressure and/or where the oil flow must be controlled to grant the maximum precision during the operations.

DIAGRAMMI PORTATA / PRESSIONI

OIL FLOW / PRESSURE DIAGRAM

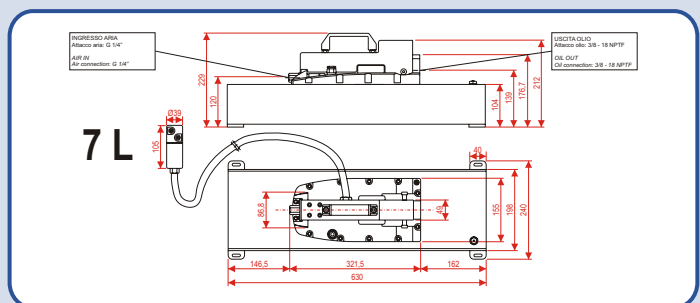
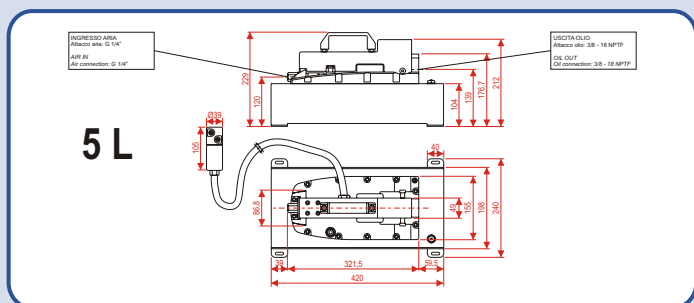


Per impianti e/o attrezzature che richiedono grandi capacità d'olio, la pompa UPR può essere equipaggiata con un serbatoio in acciaio da 5 o 7 litri.

La scelta di realizzare i serbatoi maggiorati in acciaio anziché nello stesso materiale del serbatoio standard da 2,4 litri è stata determinata dal fatto che, grazie a questa scelta, sono stati eliminati eventuali trafilamenti d'olio dalla guarnizione tra il serbatoio ed il coperchio, dovuti alle grandi capacità d'olio di rientro in velocità nel serbatoio della pompa durante la fase di scarico.

For hydraulic system and/or applications which require high capacity of oil, the UPR pump can be equipped with a steel tank of 5 or 7 litres.

The decision to make bigger tanks in steel instead of the same material of the standard tank was due to avoid completely any risk of oil leaking between the reservoir and the cover during a quick return of the cylinder with high volume of oil.



DESCRIZIONE DESCRIPTION	CAPACITA' OLIO OIL CAPACITY	PORTATA OLIO MAX MAX OIL FLOW	PRESSIONE OLIO MAX OIL PRESSURE	RUMOROSITA' NOISE	PESO WEIGHT
UPR 702 700BAR	2,3 L	1,1 L/min	700 bar - 10000 psi	75 dbA	6,3 Kg
UPR 502 500BAR	2,3 L	2,1 L/min	500 bar - 7150 psi	75 dbA	6,3 Kg
UPR 252 250BAR	2,3 L	2,6 L/min	250 bar - 3500 psi	75 dbA	6,3 Kg
UPR 705 700BAR	5 L	1,1 L/min	700 bar - 10000 psi	75 dbA	14 Kg
UPR 505 500BAR	5 L	2,1 L/min	500 bar - 7150 psi	75 dbA	14 Kg
UPR 255 250BAR	5 L	2,6 L/min	250 bar - 3500 psi	75 dbA	14 Kg
UPR 707 700BAR	7 L	1,1 L/min	700 bar - 10000 psi	75 dbA	18 Kg
UPR 507 500BAR	7 L	2,1 L/min	500 bar - 7150 psi	75 dbA	18 Kg
UPR 257 250BAR	7 L	2,6 L/min	250 bar - 3500 psi	75 dbA	18 Kg

Ultra Air Pump

UPRD - Double effect!

Ultra air Pump Remote Double (comando a distanza)
Ultra air Pump Remote Double (remote control)

Pompa pneumo-idraulica Ultra Speed per cilindri a doppio effetto!

Air-hydraulic Ultra Speed pump remotely controlled for double acting cylinders!



Principali caratteristiche tecniche:

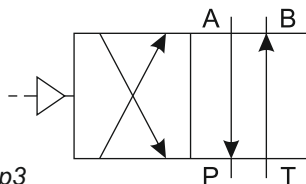
- Azionamento tramite comando a distanza a tre pulsanti
- Per cilindri a doppio effetto
- Lunghezza tubo pneumatico standard 3 mt
- Pressione olio fino a 700 bar
- Portata fino a 2.7 L/min
- Capacità serbatoio: 2.4 L - 5 L - 7 L
- Collegabile alla normale rete pneumatica (2.8/10bar)
- Non necessita di aria lubrificata
- Bassa rumorosità (75 dbA)
- Dimensioni compatte (mm 322x155x218)
- Peso contenuto: 6.3 Kg
- Costruzione per servizio gravoso
- Valvola di massima pressione interna
- Attacco aria G 1/4"
- Attacco olio standard 3/8 NPTF
- Consumo aria 400 NI /min

Main technical features:

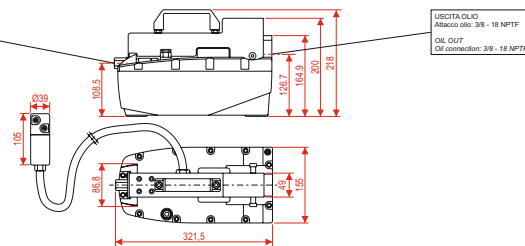
- Operated through remote control, three-button
- For double acting cylinders
- Hose length, pneumatic 3m standard
- Oil pressure up to 700 bar
- Oil flow up to 2,7 L/min
- Tank capacity: 2,4 L - 5 L - 7 L
- Pneumatic circuit (2,8/10bar)
- No lubricated air
- Low noise (75 dbA)
- Compact design (mm 322x155x218)
- Light weight: 6,3 Kg
- Heavy duty construction
- Internal max pressure valve
- Air connection standard G 1/4"
- Oil connection standard 3/8 NPTF
- Air consumption 400 NI /min

Valvola direzionale idraulica ad azionamento pneumatico 700 bar - 4 vie / 2 pos. Cetop3

Hydraulic seated valve pneumatically controlled 700 bar - 4 way / 2 pos. Cetop3



2,4 L



BELL®

via F. De Pisis, 5 - Z.I. Mancasale
42124 Reggio Emilia - Italy
P. IVA 01171160359

Tel. +39 0522 505.931
Fax +39 0522 505.981
E-mail: bell@bell.it - www.bell.it

193557077 - rev.1

Made in Italy